



CASTELLANA
— 51 —

viventa

UBICACIÓN





EL PROYECTO

Castellana 51 un proyecto para empezar a vivir nuevas experiencias con tu familia. Con una excelente ubicación en sector de la Castellana en Barranquilla, es el lugar ideal para construir un futuro increíble.

CASTELLANA — 51 —

Transforma tu vida eligiendo vivir en Castellana 51.

Apartamentos con 2 y 3 alcobas con espacios únicos para disfrutar en familia.

Desde **62 hasta 167 m²** área construida.



APTO TIPO

62,5 m²

área construida

- Cocina abierta
 - Área de labores independiente
 - Sala comedor
 - Balcón técnico
 - 1 baño
 - 2 alcobas
 - Alcoba principal con closet y baño
-
- Depósito
 - Parqueadero privado



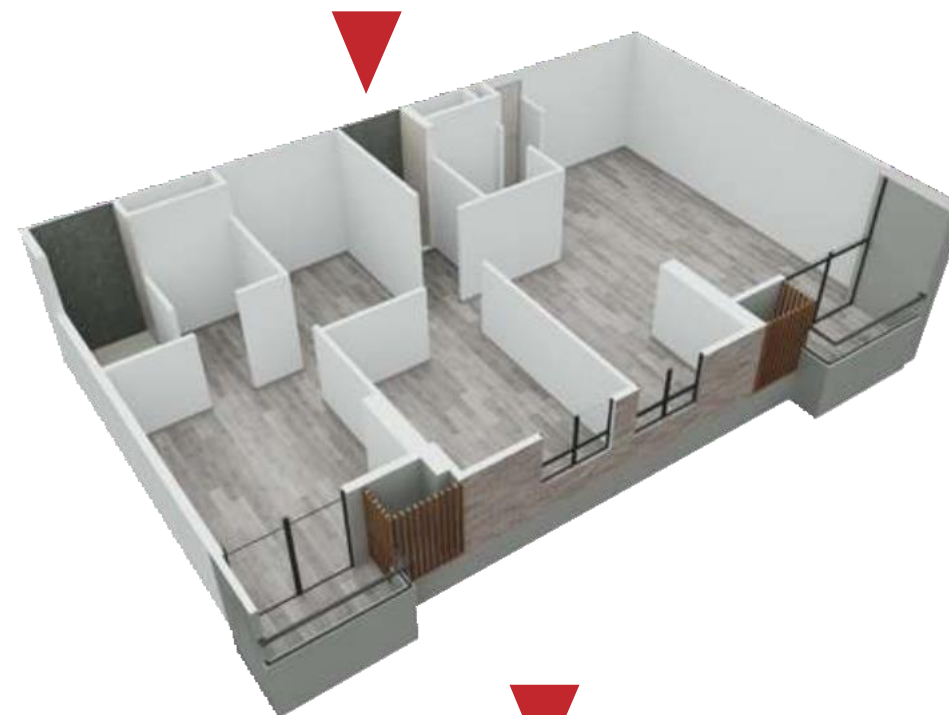
El área privada podrá modificarse en caso de que sea ordenado por la curaduría o alcaldía en la expedición de las licencias. **Área privada construida:** corresponde a la extensión superficial cubierta de cada bien privado, que excluye los bienes comunes localizados dentro de sus linderos. **Área total construida:** corresponde al área total de los bienes de dominio privado incluyendo el área ocupada por algunos bienes comunes que lo circunscriben o se encuentran en su interior tales como ductos, buitrones de ventilación, muros medianeros, muros de fachada, muros divisorios, columnas y elementos estructurales.

APTO TIPO

80 m²

área construida

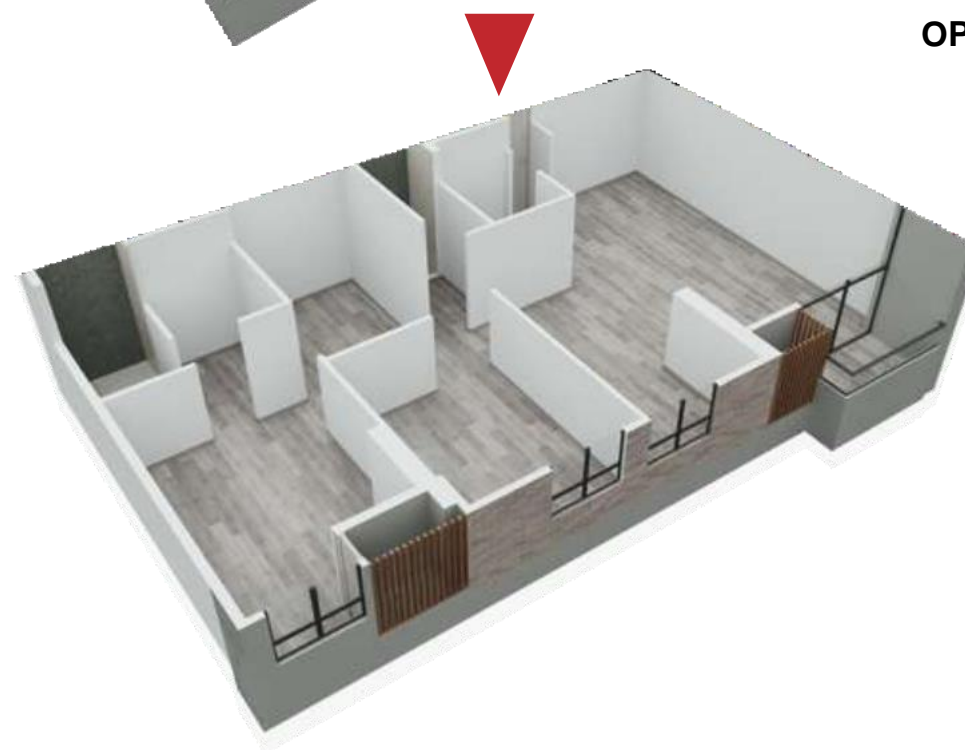
- Cocina abierta
 - Área de labores independiente
 - Sala comedor
 - Balcón técnico
 - Espacio disponible para alcoba o estudio
 - 1 baño
 - 2 alcobas
 - Alcoba principal con baño, vestier y balcón técnico
-
- Depósito
 - Parqueadero privado



OPCIÓN 1



OPCIÓN 2



El área privada podrá modificarse en caso de que sea ordenado por la curaduría o alcaldía en la expedición de las licencias. **Área privada construida:** corresponde a la extensión superficial cubierta de cada bien privado, que excluye los bienes comunes localizados dentro de sus linderos. **Área total construida:** corresponde al área total de los bienes de dominio privado incluyendo el área ocupada por algunos bienes comunes que lo circunscriben o se encuentran en su interior tales como ductos, buitrones de ventilación, muros medianeros, muros de fachada, muros divisorios, columnas y elementos estructurales.

APTO TIPO

DESDE

89 m²

área construida

- Cocina abierta
 - Sala comedor
 - Balcón técnico
 - Área de labores independiente
 - Espacio disponible estudio
 - 1 baño
 - 3 alcobas
 - Alcoba principal con baño y balcón técnico
-
- Depósito
 - Parqueadero privado



El área privada podrá modificarse en caso de que sea ordenado por la curaduría o alcaldía en la expedición de las licencias. **Área privada construida:** corresponde a la extensión superficial cubierta de cada bien privado, que excluye los bienes comunes localizados dentro de sus linderos. **Área total construida:** corresponde al área total de los bienes de dominio privado incluyendo el área ocupada por algunos bienes comunes que lo circunscriben o se encuentran en su interior tales como ductos, buitrones de ventilación, muros medianeros, muros de fachada, muros divisorios, columnas y elementos estructurales.

APTO TIPO

110 m²

área construida

- Cocina abierta
- Sala comedor
- Balcón técnico
- Área de labores independiente
- Espacio disponible estudio
- 1 baño
- 3 alcobas
- Alcoba principal con baño y balcón técnico
- Depósito
- Parqueadero privado



El área privada podrá modificarse en caso de que sea ordenado por la curaduría o alcaldía en la expedición de las licencias. **Área privada construida:** corresponde a la extensión superficial cubierta de cada bien privado, que excluye los bienes comunes localizados dentro de sus linderos. **Área total construida:** corresponde al área total de los bienes de dominio privado incluyendo el área ocupada por algunos bienes comunes que lo circunscriben o se encuentran en su interior tales como ductos, buitrones de ventilación, muros medianeros, muros de fachada, muros divisorios, columnas y elementos estructurales.

APTO TIPO

110 m²

área construida

- Cocina abierta
 - Sala comedor
 - Balcón técnico
 - Área de labores independiente
 - Espacio disponible estudio
 - 1 baño
 - 3 alcobas
 - Alcoba principal con baño y balcón técnico
-
- Depósito
 - Parqueadero privado



El área privada podrá modificarse en caso de que sea ordenado por la curaduría o alcaldía en la expedición de las licencias. **Área privada construida:** corresponde a la extensión superficial cubierta de cada bien privado, que excluye los bienes comunes localizados dentro de sus linderos. **Área total construida:** corresponde al área total de los bienes de dominio privado incluyendo el área ocupada por algunos bienes comunes que lo circunscriben o se encuentran en su interior tales como ductos, buitrones de ventilación, muros medianeros, muros de fachada, muros divisorios, columnas y elementos estructurales.

APTO TIPO

110 m²

área construida

- Cocina abierta
 - Sala comedor
 - Balcón técnico
 - Área de labores independiente
 - Espacio disponible estudio
 - 1 baño
 - 3 alcobas
 - Alcoba principal con baño y balcón técnico
-
- Depósito
 - Parqueadero privado



El área privada podrá modificarse en caso de que sea ordenado por la curaduría o alcaldía en la expedición de las licencias. **Área privada construida:** corresponde a la extensión superficial cubierta de cada bien privado, que excluye los bienes comunes localizados dentro de sus linderos. **Área total construida:** corresponde al área total de los bienes de dominio privado incluyendo el área ocupada por algunos bienes comunes que lo circunscriben o se encuentran en su interior tales como ductos, buitrones de ventilación, muros medianeros, muros de fachada, muros divisorios, columnas y elementos estructurales.

APTO TIPO

DESDE

130 m²

área construida

- Baño social
- Espacio disponible para estudio
- Sala comedor
- Balcón
- Cocina abierta
- Área de labores independiente
- Alcoba de servicio con baño
- 1 baño
- 3 alcobas
- Espacio disponible sala de TV
- Alcoba principal con baño y balcón técnico
- Depósito
- Parqueadero privado



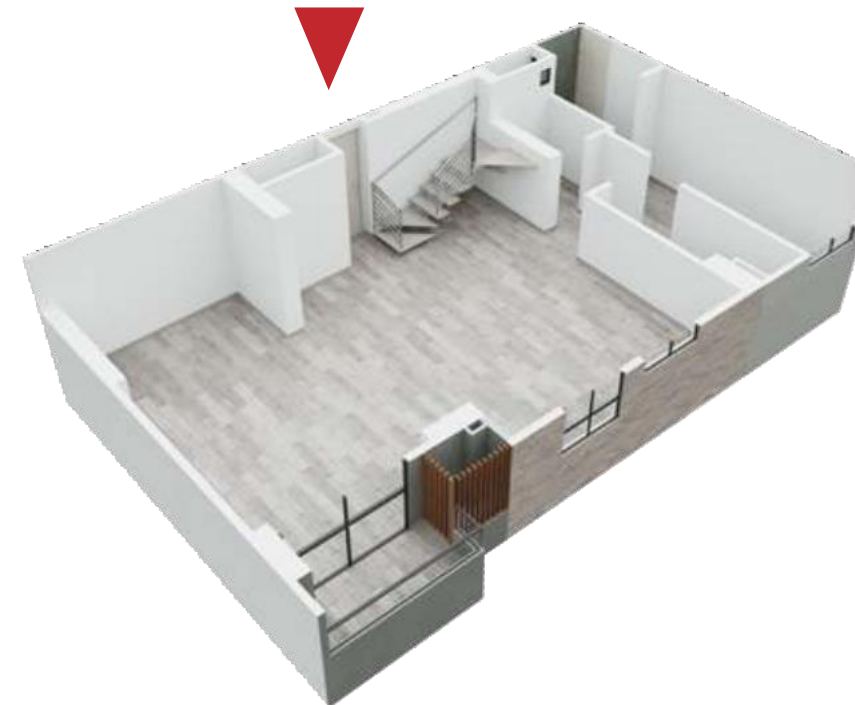
El área privada podrá modificarse en caso de que sea ordenado por la curaduría o alcaldía en la expedición de las licencias. **Área privada construida:** corresponde a la extensión superficial cubierta de cada bien privado, que excluye los bienes comunes localizados dentro de sus linderos. **Área total construida:** corresponde al área total de los bienes de dominio privado incluyendo el área ocupada por algunos bienes comunes que lo circunscriben o se encuentran en su interior tales como ductos, buitrones de ventilación, muros medianeros, muros de fachada, muros divisorios, columnas y elementos estructurales.

PENTHOUSE TIPO DUPLEX

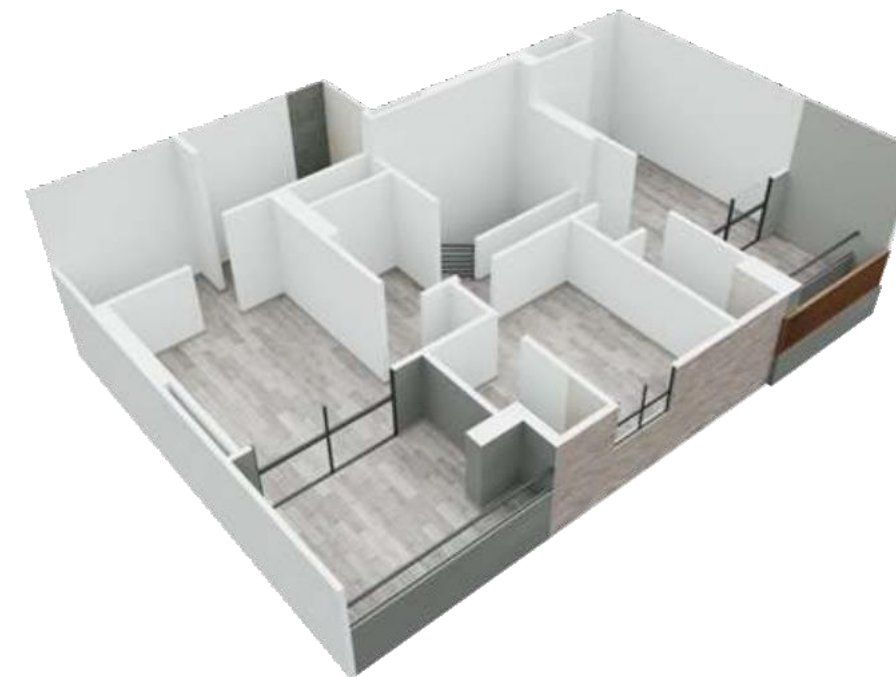
DESDE

160 m²

área construida



Primer piso



Segundo piso



Piso 1

- Cocina abierta
- Baño social
- Área de labores independiente
- Alcoba de servicio con baño
- Sala comedor
- Balcón técnico
- Estudio

Piso 2

- 1 baño
- Espacio disponible para estudio
- 2 alcobas (Cada alcoba tiene baño)
- Alcoba principal con baño y closet
- 2 Balcones

- Depósito
- Parqueadero privado

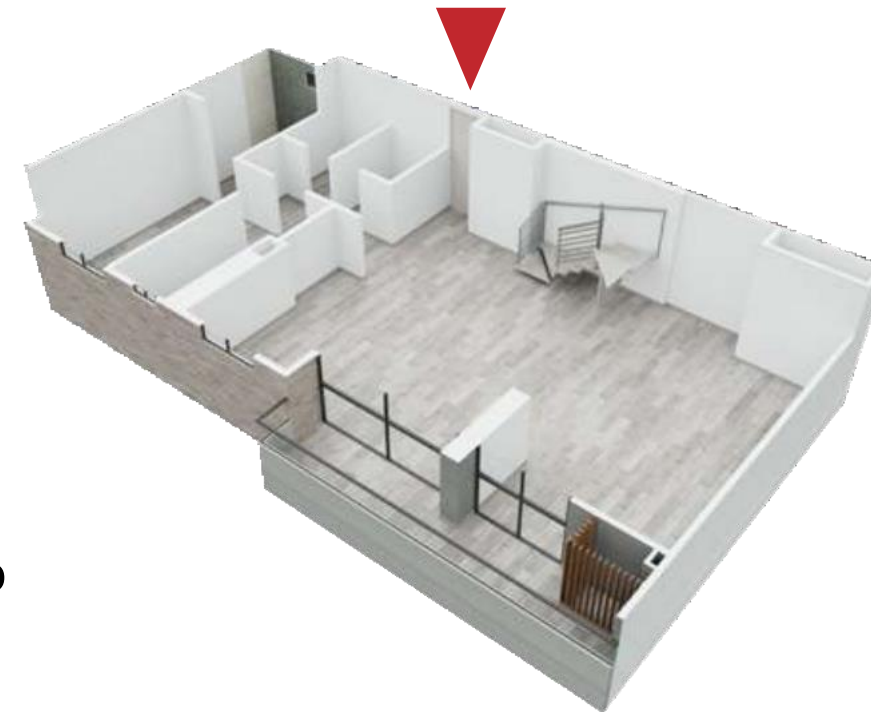
El área privada podrá modificarse en caso de que sea ordenado por la curaduría o alcaldía en la expedición de las licencias. **Área privada construida:** corresponde a la extensión superficial cubierta de cada bien privado, que excluye los bienes comunes localizados dentro de sus linderos. **Área total construida:** corresponde al área total de los bienes de dominio privado incluyendo el área ocupada por algunos bienes comunes que lo circunscriben o se encuentran en su interior tales como ductos, buitrones de ventilación, muros medianeros, muros de fachada, muros divisorios, columnas y elementos estructurales.

PENTHOUSE TIPO DUPLEX

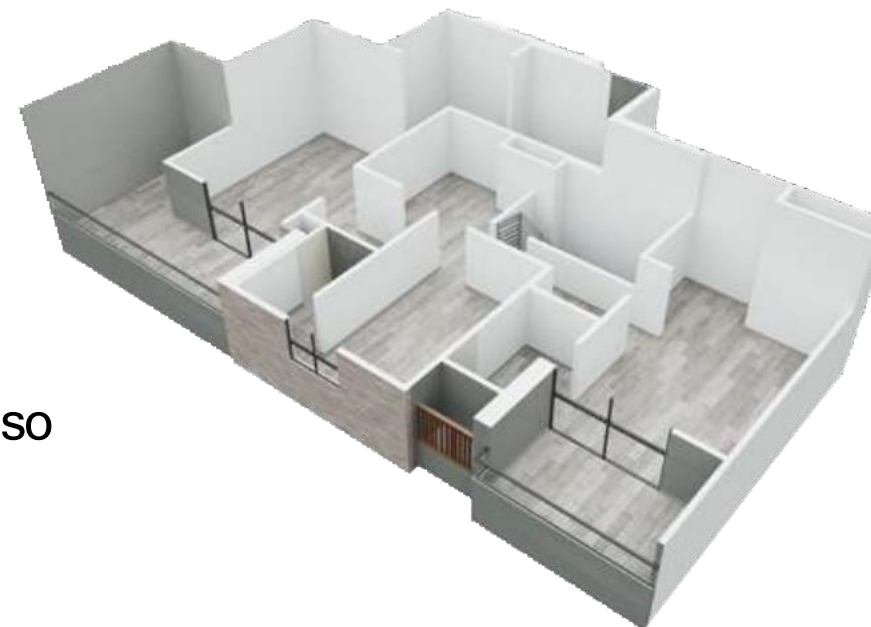
DESDE

180 m²

área construida



Primer piso



Segundo piso



Piso 1

- Cocina abierta
- Baño social
- Área de labores independiente
- Alcobá de servicio con baño
- Sala comedor
- Balcón técnico
- Estudio

Piso 2

- 1 baño
- Espacio disponible para estudio
- 2 alcobas (Cada alcoba tiene baño)
- Alcobá principal con baño y closet
- 2 Balcones

- Depósito
- Parqueadero privado



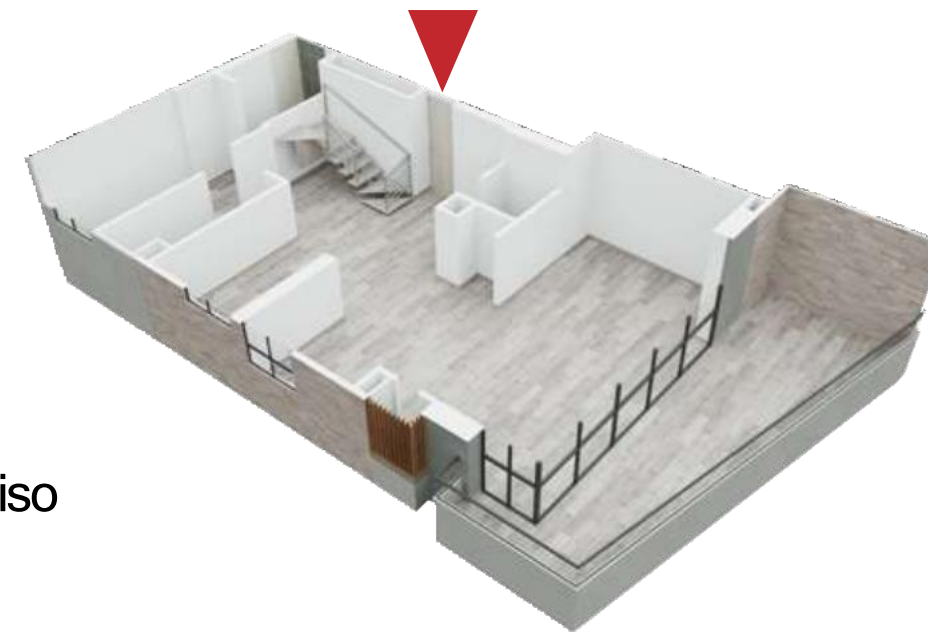
El área privada podrá modificarse en caso de que sea ordenado por la curaduría o alcaldía en la expedición de las licencias. **Área privada construida:** corresponde a la extensión superficial cubierta de cada bien privado, que excluye los bienes comunes localizados dentro de sus linderos. **Área total construida:** corresponde al área total de los bienes de dominio privado incluyendo el área ocupada por algunos bienes comunes que lo circunscriben o se encuentran en su interior tales como ductos, buitrones de ventilación, muros medianeros, muros de fachada, muros divisorios, columnas y elementos estructurales.

PENTHOUSE TIPO DUPLEX

DESDE

190 m²

área construida



Primer piso

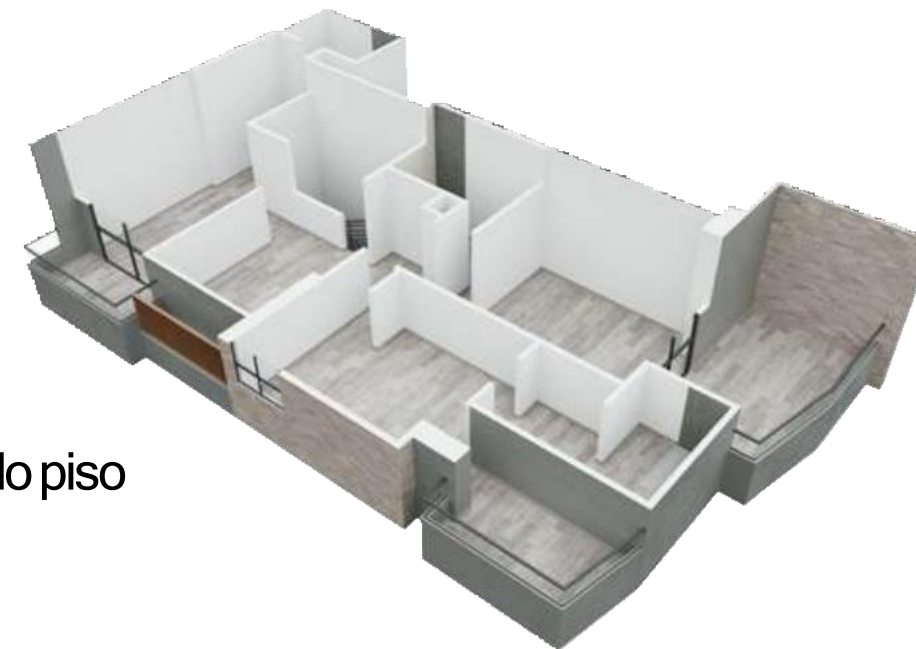


Piso 1

- Cocina abierta
- Baño social
- Área de labores independiente
- Alcobas de servicio con baño
- Sala comedor
- Balcón técnico
- Estudio

Piso 2

- 1 baño
- Espacio disponible para estudio
- 2 alcobas (Cada alcoba tiene baño)
- Alcobas principal con baño y closet
- 3 Balcones



Segundo piso



- Depósito
- Parqueadero privado



El área privada podrá modificarse en caso de que sea ordenado por la curaduría o alcaldía en la expedición de las licencias. **Área privada construida:** corresponde a la extensión superficial cubierta de cada bien privado, que excluye los bienes comunes localizados dentro de sus linderos. **Área total construida:** corresponde al área total de los bienes de dominio privado incluyendo el área ocupada por algunos bienes comunes que lo circunscriben o se encuentran en su interior tales como ductos, buitrones de ventilación, muros medianeros, muros de fachada, muros divisorios, columnas y elementos estructurales.

PENTHOUSE TIPO DUPLEX

DESDE

220 m²

área construida

Piso 1

- Cocina abierta
- Baño social
- Área de labores independiente
- Alcobas de servicio con baño
- Sala comedor
- Balcón técnico
- Estudio

Piso 2

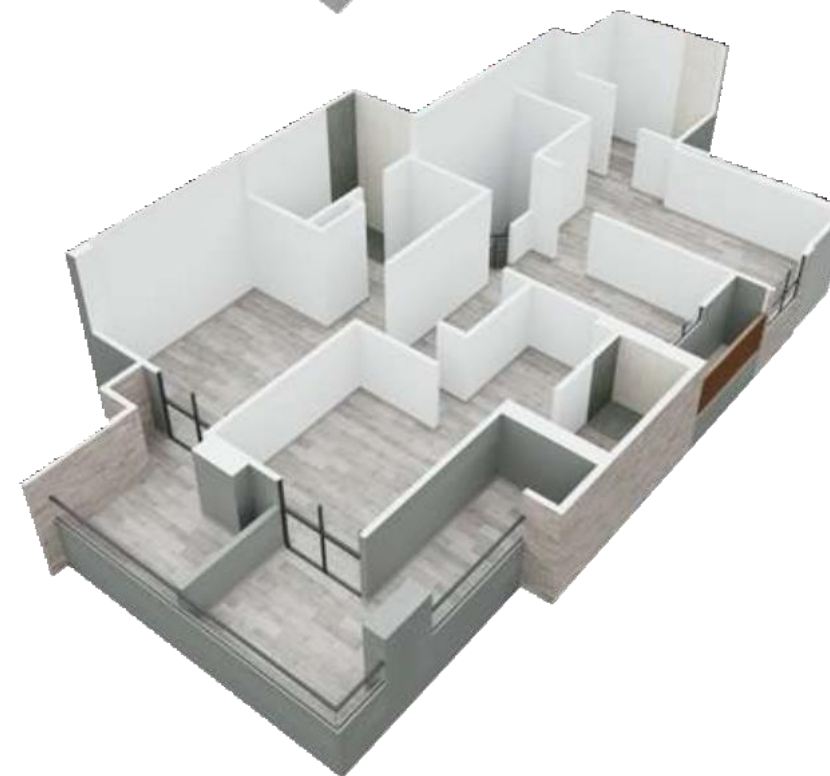
- 1 baño
- Espacio disponible para estudio
- 2 alcobas (Cada alcoba tiene baño)
- Alcobas principales con baño y closet
- 2 Balcones

- Depósito
- Parqueadero privado

Primer piso



Segundo piso



El área privada podrá modificarse en caso de que sea ordenado por la curaduría o alcaldía en la expedición de las licencias. **Área privada construida:** corresponde a la extensión superficial cubierta de cada bien privado, que excluye los bienes comunes localizados dentro de sus linderos. **Área total construida:** corresponde al área total de los bienes de dominio privado incluyendo el área ocupada por algunos bienes comunes que lo circunscriben o se encuentran en su interior tales como ductos, buitrones de ventilación, muros medianeros, muros de fachada, muros divisorios, columnas y elementos estructurales.

Zonas comunes

- Lobby
- Coworking
- Gimnasio
- Lounge
- Salón social
- Sala premium
- Terraza BBQ
- Piscina adultos y niños
- Juegos infantiles

Lobby



Las medidas, áreas, diseños, representaciones gráficas, modelos, materiales, precios o especificaciones, son imágenes de referencia que no hacen parte de la oferta comercial, por lo tanto, son susceptibles de cambios o modificaciones a discreción de la Constructora. Lo anterior, de acuerdo con el proceso de construcción y el desarrollo arquitectónico establecido.

Coworking



Las medidas, áreas, diseños, representaciones gráficas, modelos, materiales, precios o especificaciones, son imágenes de referencia que no hacen parte de la oferta comercial, por lo tanto, son susceptibles de cambios o modificaciones a discreción de la Constructora. Lo anterior, de acuerdo con el proceso de construcción y el desarrollo arquitectónico establecido.

Gimnasio



Las medidas, áreas, diseños, representaciones gráficas, modelos, materiales, precios o especificaciones, son imágenes de referencia que no hacen parte de la oferta comercial, por lo tanto, son susceptibles de cambios o modificaciones a discreción de la Constructora. Lo anterior, de acuerdo con el proceso de construcción y el desarrollo arquitectónico establecido.

Lounge



Las medidas, áreas, diseños, representaciones gráficas, modelos, materiales, precios o especificaciones, son imágenes de referencia que no hacen parte de la oferta comercial, por lo tanto, son susceptibles de cambios o modificaciones a discreción de la Constructora. Lo anterior, de acuerdo con el proceso de construcción y el desarrollo arquitectónico establecido.

Salón social



Las medidas, áreas, diseños, representaciones gráficas, modelos, materiales, precios o especificaciones, son imágenes de referencia que no hacen parte de la oferta comercial, por lo tanto, son susceptibles de cambios o modificaciones a discreción de la Constructora. Lo anterior, de acuerdo con el proceso de construcción y el desarrollo arquitectónico establecido.

Sala premium

Las medidas, áreas, diseños, representaciones gráficas, modelos, materiales, precios o especificaciones, son imágenes de referencia que no hacen parte de la oferta comercial, por lo tanto, son susceptibles de cambios o modificaciones a discreción de la Constructora. Lo anterior, de acuerdo con el proceso de construcción y el desarrollo arquitectónico establecido.

Terraza BBQ



Las medidas, áreas, diseños, representaciones gráficas, modelos, materiales, precios o especificaciones, son imágenes de referencia que no hacen parte de la oferta comercial, por lo tanto, son susceptibles de cambios o modificaciones a discreción de la Constructora. Lo anterior, de acuerdo con el proceso de construcción y el desarrollo arquitectónico establecido.

Piscina



Las medidas, áreas, diseños, representaciones gráficas, modelos, materiales, precios o especificaciones, son imágenes de referencia que no hacen parte de la oferta comercial, por lo tanto, son susceptibles de cambios o modificaciones a discreción de la Constructora. Lo anterior, de acuerdo con el proceso de construcción y el desarrollo arquitectónico establecido.

Piscina niños



Las medidas, áreas, diseños, representaciones gráficas, modelos, materiales, precios o especificaciones, son imágenes de referencia que no hacen parte de la oferta comercial, por lo tanto, son susceptibles de cambios o modificaciones a discreción de la Constructora. Lo anterior, de acuerdo con el proceso de construcción y el desarrollo arquitectónico establecido.

Juegos infantiles

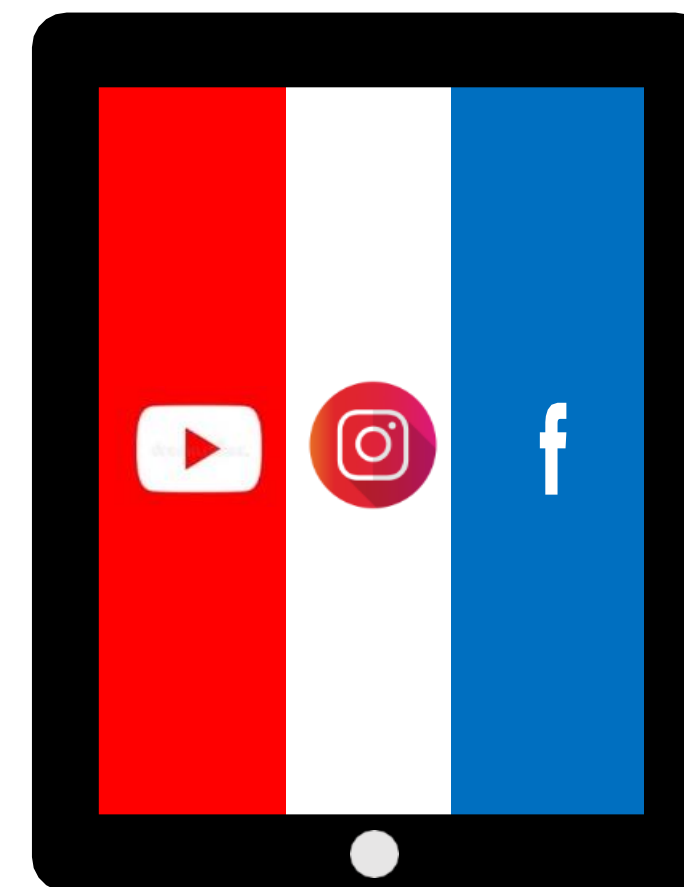
Las medidas, áreas, diseños, representaciones gráficas, modelos, materiales, precios o especificaciones, son imágenes de referencia que no hacen parte de la oferta comercial, por lo tanto, son susceptibles de cambios o modificaciones a discreción de la Constructora. Lo anterior, de acuerdo con el proceso de construcción y el desarrollo arquitectónico establecido.

www.viventa.co

 www.facebook.com/viventa

 [@viventacolombia](https://www.instagram.com/viventacolombia)

 [Viventa](https://www.youtube.com/Viventa)



viventa

 **Bancolombia**

 **DAVIVIENDA**
AQUÍ, LO TIENE TODO.

LATINVESTA

 **Banco de Occidente**

BANCO
Union

