

Viventa



*Tu hogar en **Colombia**, sin fronteras*



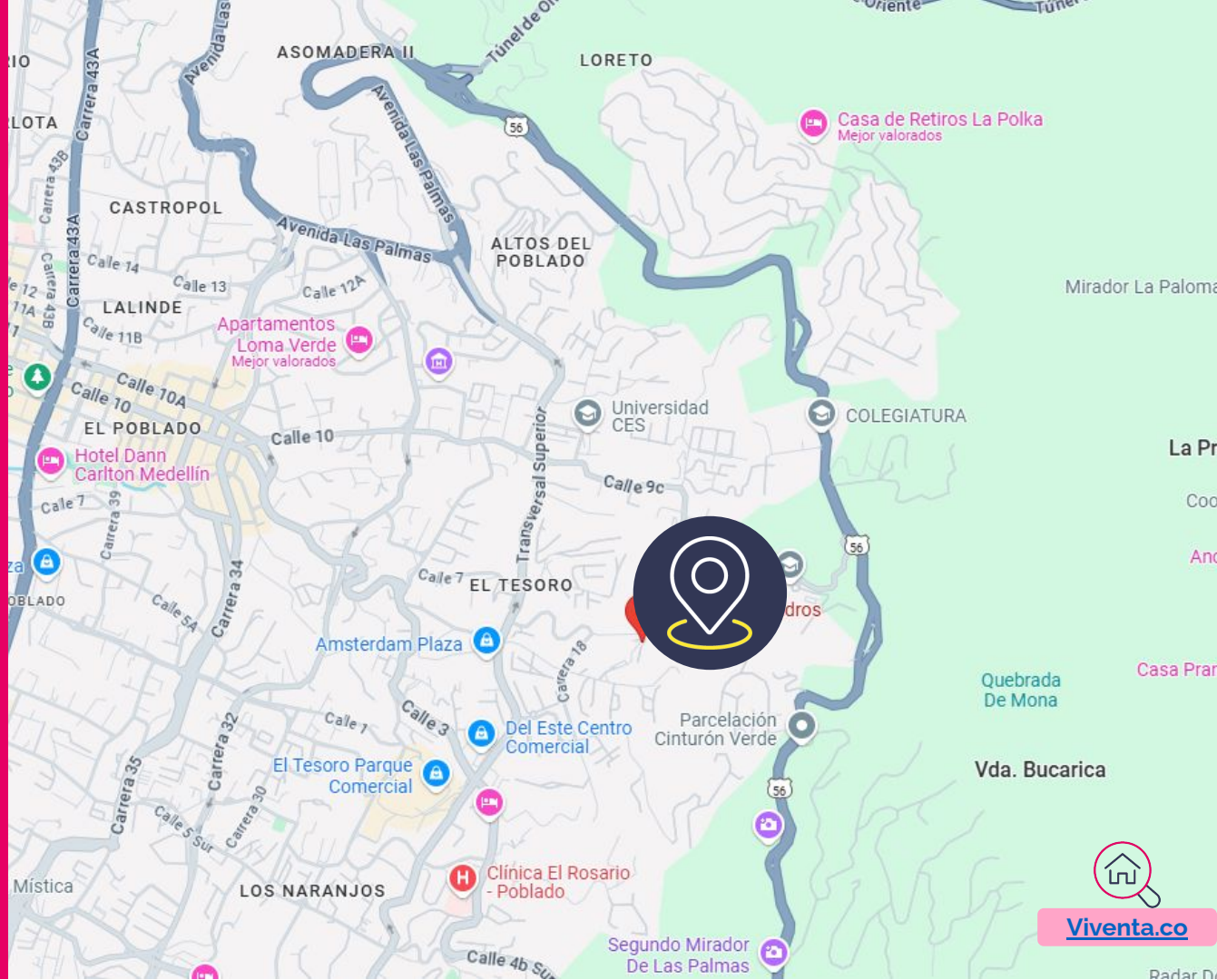
Ubicación

Ciudad o municipio:
Medellin

Zona:
Poblado la Calera

Cerca de:
Clínica El Rosario y
Universidad CES.

viventa



[Viventa.co](https://www.viventa.co)



Fachada

Generalidades del proyecto:

3 Torres

2 apartamentos por piso

3 Ascensores por torre

viventa



[Viventa.co](https://viventa.co)



Plano urbanismo

Amenidades:

Cada torre tiene su propio club house con espacios de recreación a nivel de lobby, además parque infantil con zona verde y sendero peatonal. En las zonas húmedas, el proyecto cuenta con sauna, turco y dos piscinas: una a cielo abierto para adultos y niños, y la otra semicubierta con jacuzzi integrado.



Parqueaderos:

3 Privados

viventa



[Viventa.co](https://viventa.co)



Portería

viventa



[Viventa.co](https://viventa.co)



Portería

viventa



[Viventa.co](https://www.viventa.co)



Carril de nado

viventa



[Viventa.co](https://viventa.co)



Piscina

viventa



[Viventa.co](https://viventa.co)



Salón de juegos

viventa



[Viventa.co](https://viventa.co)



Gimnasio

viventa



[Viventa.co](https://viventa.co)



Gimnasio

viventa



[Viventa.co](https://viventa.co)



Plano

Arquitectónico

Torre 2



246 m²
Área construida común



286 m²
Área construida común

*Las imágenes son ilustrativas y por lo tanto cualquier detalle de las configuraciones, medidas, orientación, acabados, etc. se reservan. Asimismo, se reservan los derechos de autor y no se permite la reproducción o el uso no autorizado.



[Viventa.com](https://www.viventa.com)



Plano

Arquitectónico

Torre 3



234 m²

Área construida aprox.

219 m²

Área construida aprox.

Todos los planos son solo orientativos y no deben ser utilizados para la toma de decisiones. Viventa no se responsabiliza por los errores de interpretación de los planos.



[Viventa.co](https://www.viventa.co)

Plano

apartamento

Tipología: 224

Área: 224.6 m²

Características:

de habitaciones: 3 + servicio

Baños: 5

Áreas sociales:

Ascensor interno, Walk in
Closet en cada habitación,
linos, zona de estar, despensa,
Sala comedor



Tus imágenes son nativas y por lo tanto pueden presentar modificaciones. Además, contienen:



[Viventa.co](https://viventa.co)

Plano

apartamento

Tipología: 234

Área: 234 m²

Características:

de habitaciones: 3 + servicio

Baños: 5

Áreas sociales:

Ascensor interno, Walk in
Closet en cada habitación,
linos, zona de estar, despensa,
Sala comedor



Todos los planos son solo referencias y no tienen carácter contractual. Las medidas reales pueden variar de las indicadas en los planos. Se recomienda visitar el proyecto en obra y no comprometerse a ninguna promesa.



[Viventa.co](https://viventa.co)

Plano

apartamento

Tipología: 251

Área: 251 m²

Características:

de habitaciones: 3 + servicio

Baños: 5

Áreas sociales:

Ascensor interno, Walk in Closet en cada habitación, linos, zona de estar, despensa, Sala comedor



*Las imágenes son ilustrativas y por lo tanto pueden presentar modificaciones. Además, contienen elementos de equipamiento estético que son interpretaciones artísticas y no comprometen a la sociedad promotora.



Viventa.co



Galería

viventa



[Viventa.co](https://viventa.co)



Galería

viventa



[Viventa.co](https://viventa.co)



Galería

viventa



[Viventa.co](https://viventa.co)



Galería

viventa



Viventa.co



Galería

viventa



[Viventa.co](https://viventa.co)



Galería

viventa



[Viventa.co](https://viventa.co)



Galería

viventa



[Viventa.co](https://viventa.co)



Galería

viventa



Viventa.co



Galería

viventa



[Viventa.co](https://viventa.co)



Galería

viventa



Viventa.co



Galería

viventa



Viventa.co



¡Tu hogar en Colombia
te espera!



[Informacion](#)

